



## PISTES EQUESTRES CONSEILLEES AMICALE PEC DU 14<sup>ème</sup> ARRONDISSEMENT



Essertines, le 14 janvier 2021

Chers membres,

Comme nous vous l'avons communiqué par mail en décembre dernier, les conditions sanitaires actuelles nous obligent à annuler notre assemblée générale annuelle.

Nous tenons toutefois à vous informer des activités faites en 2020 et nos projets futurs.

Au printemps 2020, nous avons posé les panneaux signalétiques sur les nouveaux parcours de la commune de Bassins, comme convenu en 2019 avec les autorités communales et forestières.

Le sentier à l'entrée du bois des Ursins côté Gimel, dont une partie était envahie par les ronces a été débroussaillé par les forestiers, le coût des travaux a été pris en charge par la commune de Saubraz, nous l'en remercions.

Différents travaux ont été faits pendant l'année par votre comité, notamment rencontres avec les autorités pour discuter des chemins du côté de St-George et Longirod, travaux de peinture pour des nouveaux panneaux signalétiques, débroussaillage de sentiers en compagnie de cavaliers des écuries proches des sentiers.

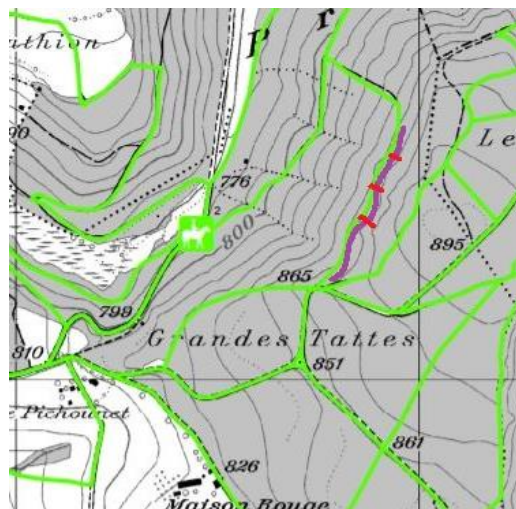
Mi-octobre, une matinée de travaux a été organisée et une vingtaine de membres ont répondu présents. Plusieurs équipes ont été constituées et des chemins à Le Vaud, Gimel, St-Oyens et Essertines ont été améliorés.

Le comité remercie tous les membres qui ont offert un peu de leur temps pour améliorer nos parcours équestres !

### Projets 2021

Après discussion avec la Municipalité de Burtigny et Maxime Schumacher, garde-forestier, une proposition de réfection d'un chemin a été acceptée et les travaux pourront débuter à la belle saison. La Municipalité nous offre du bois (qui sera posé sur le chemin pour drainer les flaques d'eau) et le solde des travaux sera financé par notre Amicale.

Le chemin en question mesure environ 500m et traverse la forêt, (marqué en foncé sur le plan). C'est un axe fréquemment utilisé par les cavaliers. Il est relativement en bon état sauf quelques passages très boueux qui méritent une rénovation. Une amélioration du chemin existant évitera que les cavaliers contournent les flaques d'eau en créant des nouveaux tracés dans le peuplement forestier.





## PISTES EQUESTRES CONSEILLEES AMICALE PEC DU 14<sup>ème</sup> ARRONDISSEMENT



Au niveau des finances, il n'y a pas eu de gros frais en 2020 et le compte de l'Amicale présente un solde de plus de CHF 7'000.- à ce jour. Une partie de cette somme est destinée à financer le projet ci-dessus. Le solde ainsi que vos cotisations 2021 nous permettront de prévoir d'autres travaux. N'hésitez pas à nous faire part de vos suggestions.

Pour donner suite à plusieurs discussions avec Quentin Meyer, garde-forestier, une séance d'information en forêt sera organisée à laquelle vous pourrez participer. Cela sera l'occasion pour les forestiers de nous expliquer leur métier et pour les cavaliers de poser différentes questions et de discuter des chemins que nous parcourons.

La traditionnelle matinée de débroussaillage sera également prévue, nous vous communiquerons la date en temps voulu.

Rappelons que les cartes des parcours équestres ainsi que les procès-verbaux de nos dernières assemblées sont disponibles en ligne sur le site : [www.chevaud.ch](http://www.chevaud.ch)

Nous vous remettons en annexe un bulletin qui vous permettra de vous acquitter de la cotisation annuelle de Fr. 50.--.

Nous restons bien entendu à votre disposition pour toute question ou complément d'information et tout en vous remerciant par avance de votre versement, nous vous présentons, chers membres, nos salutations les meilleures.

### AMICALE PEC DU 14<sup>e</sup> ARRONDISSEMENT

c/o K. Richiger, Présidente  
Rue du Closel 15, 1186 Essertines/Rolle  
079-319 59 34  
[Pistesequestres14@sefanet.ch](mailto:Pistesequestres14@sefanet.ch)

Nathalie Bussard, Secrétaire  
Rue du Moulinet 22, 1188 Gimel  
079-442 96 80  
[www.chevaud.ch](http://www.chevaud.ch)

Copie pour information : Les communes du 14<sup>e</sup> Arrondissement  
M. Fabian Drollinger, Inspecteur des Forêts du 14<sup>e</sup> Arrondissement